

Información Evolución Nomina SEE (2004-2009)

Numero de contrataciones por período							Gasto Mensual en Nomina Fija					
	Número de Tarjetas	Variación Absoluta Tarjetas	Variación Porcentual Tarjetas	Número de Personas	Variación Absoluta Número de Personas	Variación Porcentual Número de Personas	Gasto en Nomina Fija (En RD\$)	Promedio por tanda (En RD\$)	Variación Porcentual	Gasto en Sueldo Base & Incentivos en Nomina Fija (En RD\$)	Promedio por tanda (En RD\$)	Variación Porcentual
2004	114,499			82,562			499,937,814	6,055		638,653,891	7,735	
2005	119,637	5,138	4.49%	86,846	4,284	5.19%	678,217,885	7,809	28.97%	855,763,999	9,854	27.39%
2006	123,120	3,483	2.91%	90,033	3,187	3.67%	697,873,265	7,751	-0.74%	868,743,363	9,649	-2.08%
2007	123,169	49	0.04%	89,265	-768	-0.85%	845,393,992	9,471	22.18%	1,050,369,668	11,767	21.95%
2008	128,780	5,611	4.56%	93,265	4,000	4.48%	1,039,078,102	11,141	17.64%	1,422,783,878	15,255	29.65%
2009*	131,373	2,593	2.01%	95,505	2,240	2.40%	1,062,764,685	11,128	-0.12%	1,454,829,711	15,233	-0.15%

* Datos a marzo del 2009. Los datos de los demás períodos son al cierre del período fiscal (31 de diciembre).

Fuente: Dirección General de Recursos Humanos, Secretaría de Estado de Estado de Educación

Evolución Nomina Secretaría de Estado de Educación (2004-2009)

	Gasto en Nomina Anual (En RD\$)	Variación % Nomina	Variación Absoluta Nomina	Personas Fijas	Variación % Número de Personas	Variación Absoluta Personas	Numero de Tarjetas/ Personas	Variación % Número de Tarjetas/ Personas	Variación Absoluta Tarjetas/ Personas
2004	8,302,500,587			82,562			114,499		
2005	11,124,931,990	33.99%	2,822,431,403	86,846	5.19%	4,284	119,637	4.49%	5,138
2006	11,293,663,717	1.52%	168,731,727	90,033	3.67%	3,187	123,120	2.91%	3,483
2007	13,654,805,684	20.91%	2,361,141,967	89,265	-0.85%	(768)	123,169	0.04%	49
2008	18,496,190,419	35.46%	4,841,384,735	93,265	4.48%	4,000	128,780	4.56%	5,611
2009	18,912,786,249	2.25%	416,595,830	95,505	2.40%	2,240	131,373	2.01%	2,593

* Datos a marzo del 2009. Los datos de los demás períodos son al cierre del período fiscal (31 de diciembre).

Fuente: Dirección General de Recursos Humanos, Secretaría de Estado de Estado de Educación

Secretaría de Estado de Educación
Dirección General de Recursos Humanos
Departamento de Procesamiento de Acciones de Personal

Gasto en Nomina y Nivel Salario por cargo docente (En RD\$)
Período 2009

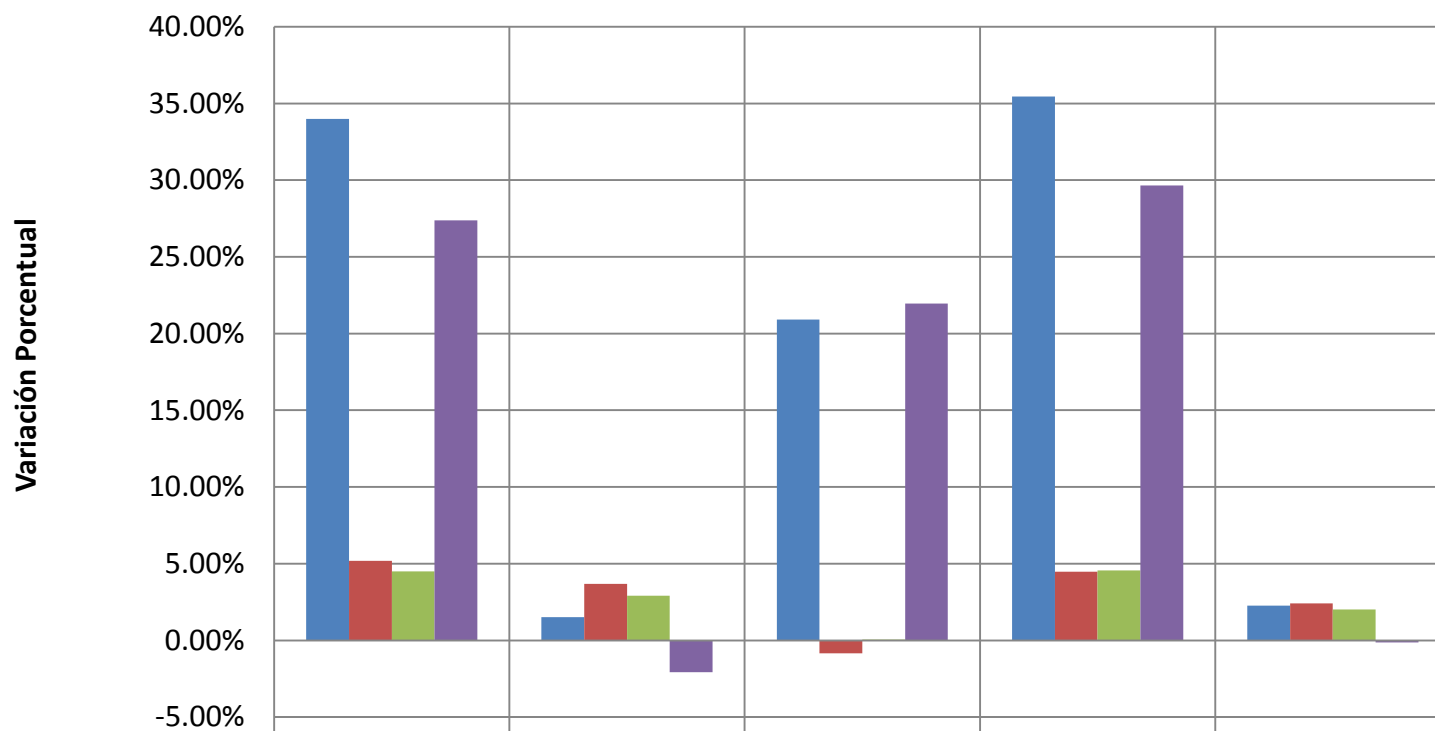
Cargo	Gasto Total Mensual por concepto de	Gasto Total Mensual por concepto de			Promedio
	Sueldo Base	Sueldo Bruto	Tarjetas	Personas	Tarjeta/Persona
Técnico Regional	11,498,517	15,445,825	476	476	1.00
Técnico Distrital	45,696,664	59,925,784	2,050	2,050	1.00
Técnico Docente	9,847,581	12,803,839	378	378	1.00
Director Media	8,012,538	13,061,321	803	710	1.13
Director Básica	70,388,116	112,886,390	8,059	4,431	1.82
Director Politécnico	2,435,453	3,118,615	81	81	1.00
Maestros Básica	449,201,360	664,857,706	57,596	38,183	1.51
Maestros Media	90,491,860	131,718,923	11,081	9,407	1.18
Maestros Politécnico	27,921,410	40,850,014	2,521	2,240	1.13
Total General	715,493,498	1,054,668,417	83,045	57,956	

Nota: Dato al 20 de mayo del 2009. Estas 57,959 personas representan el 60.69 del total de personas de la SEE a mayo del 2009.

	Sueldo Base	Incentivos Promedio Mensual	Sueldo Bruto
	Promedio Mensual		Promedio Mensual
Técnico Regional	24,157	8,293	32,449
Técnico Distrital	22,291	6,941	29,232
Técnico Docente	26,052	7,821	33,873
Director Media	9,978	6,287	16,266
Director Básica	8,734	5,273	14,007
Director Politécnico	30,067	8,434	38,501
Maestros Básica (Por Tanda)	7,799	3,744	11,543
Maestros Media (Por Tanda)	8,166	3,721	11,887
Maestros Politécnico (Por Tanda)	11,076	5,128	16,204

Nota: Dato al 20 de mayo del 2009

Variación porcentual anual Contrataciones de Personas /Tarjetas y Gasto Anual en Nomina 2005-2009



■ Variación % Nomina	33.99%	1.52%	20.91%	35.46%	2.25%
■ Variación % Número Personas	5.19%	3.67%	-0.85%	4.48%	2.40%
■ Variación % Número de Tarjetas	4.49%	2.91%	0.04%	4.56%	2.01%
■ Variación % Monto Promedio Sueldo Base e Incentivos	27.39%	-2.08%	21.95%	29.65%	-0.15%

Período

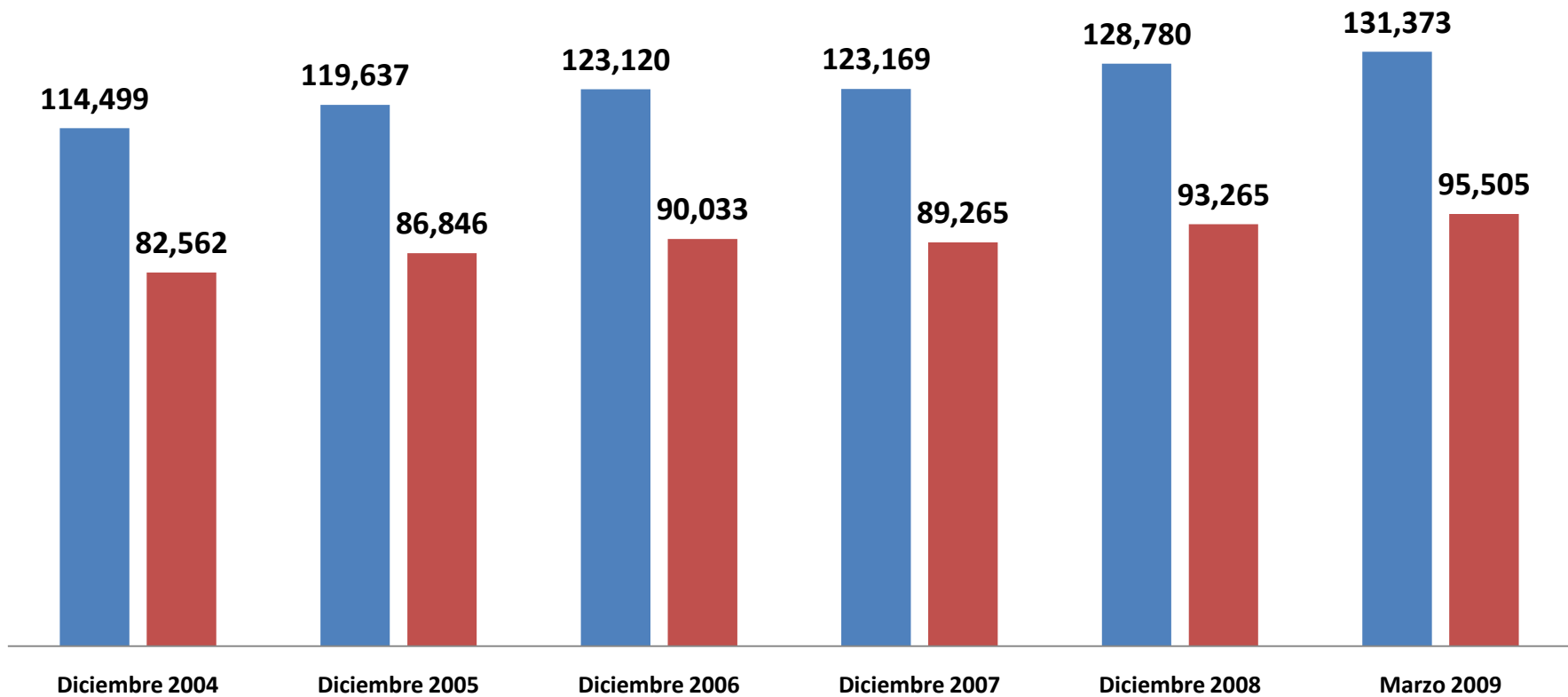
Tarjetas/Personas Fijas

Secretaría de Estado de Educación

2004-2009

■ Número Tarjetas/Personas ■ Número de Personas

Del 2004 al 2009 se han contratado 12,943 personas ó 16,874 tarjetas (1.30 tarjetas/personas promedio) entre personas administrativo y docente. Esto es un incremento en el número de personas del 2004 al 2009 de 15.68%.



Secretaría de Estado de Educación

Sueldo Bruto e Incentivo

Promedio Mensual

Según Cargo Docente

Período 2009

